



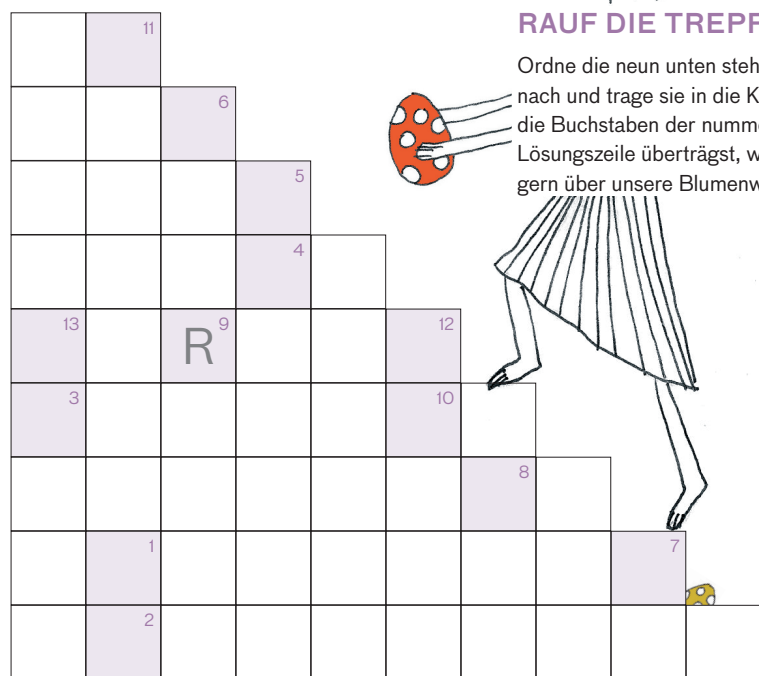
Hallo, liebe Kinder!

Mein Name ist Elisabeth Buchinger und ich darf ab nun diese Rätsel-seite für euch gestalten. Darüber freue ich mich sehr! Ich bin Illustratorin und Grafik Designerin und liebe es, mir Dinge auszudenken und zu gestalten. Zum Beispiel zeichne ich Bilder für Bilderbücher. Am liebsten tue ich das auf Papier mit Stiften oder Wasserfarben. Aber ich brauche auch meinen Computer zum Arbeiten. Ich lebe mit meinem Mann, unseren zwei Kindern und ein paar Hühnern in Pottenbrunn in Niederösterreich. Unser Haus sieht ein bisschen aus wie unser Hühnerstall, nur größer. ;-)



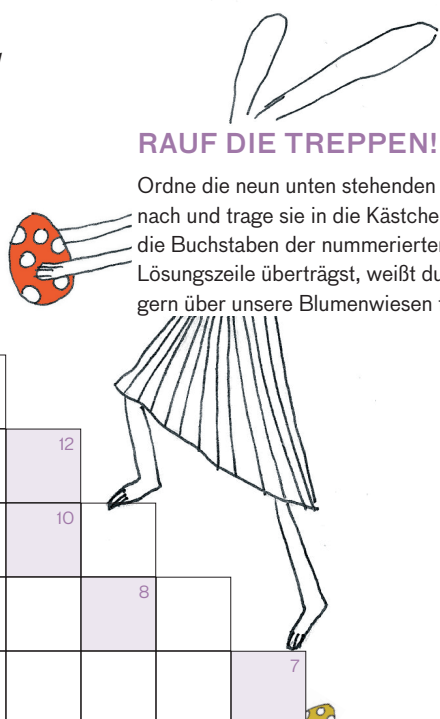
Und weil ja bald Ostern ist, habe ich auf dieser Doppelseite sechs Ostereier für euch versteckt. Könnt ihr diese finden?

Wissen / Das macht Spaß!



RAUF DIE TREPPEN!

Ordne die neun unten stehenden Wörter der Länge nach und trage sie in die Kästchen ein. Wenn du die Buchstaben der nummerierten Kästchen in die Lösungszeile überträgst, weißt du, wer im Frühling gern über unsere Blumenwiesen flattert.



KAROTTEN | BLUME | SCHOKOLADE | EI | HOPPELN | ROT | OSTERNEST | GARTEN | HASE

LÖSUNGSWORT:



Gewinnspiel

Wenn du das Lösungswort herausgefunden hast, nimm doch an unserem Gewinnspiel teil! Wir verlosen unter allen Einsendungen 10 Niederösterreich-Wimmelbücher. Mitmachen unter www.noefamilienland.at.



GRAS-WÖRTER

Bilde zusammengesetzte Wörter mit GRAS. Manchmal passen die Wörter besser als Anfang, manchmal aber auch als Schluss.

.....

.....

.....

.....

.....

GRAS

FRESSER
HÖPFER
PFEIFEN
KATZEN
SAMEN

SEE
ZITRONEN
GERSTEN
DACH
BÜSCHEL

noefamilienland.at

Wissen / Das macht Spaß!

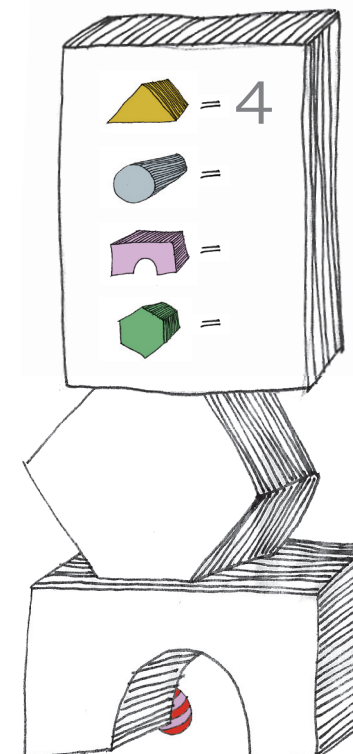
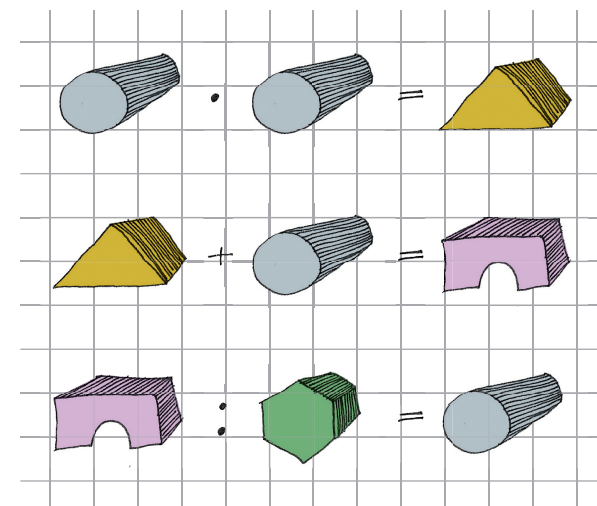


Landesfarben

Schön langsam beginnt sich die Natur wieder in verschiedene Grüntöne zu färben. Welche beiden Farben musst du mischen, damit GRÜN entsteht? Schnapp dir deine Wasserfarben und probier es gleich aus! Danach kannst du mit den niederösterreichischen Landesfarben das „NÖ-Schild“ ausmalen. Viel Spaß beim Experimentieren!

BAUSTEINE BAUEN

Jeder Baustein steht für eine Zahl. Findest du die gesuchten Zahlen?

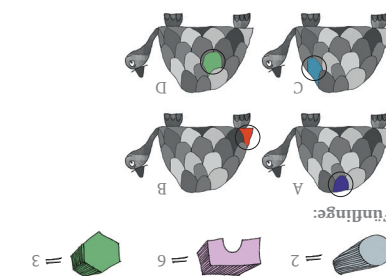
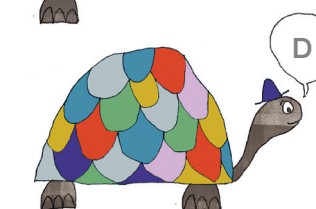
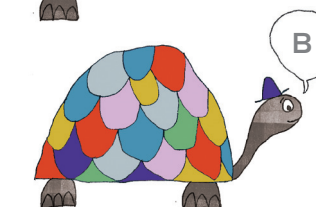


noefamilienpass.at



FÜNFLINGE

Schildkröte Sami hat vier Geschwister, die alle aussehen wie sie. Nur eine Panzerplatte hat jeweils eine andere Farbe. Finde sie und kreise sie ein!



Landesfarben: Blau, Gelb
Bausteine bauen:
3 = 6 = 2 = 1 = 4 =

Gras-Wörter: Segras, Katzengras, Gerstenras, Pfeifengras, Zitronengras, Grassamen, Grasbüschel, Grasdach, Grastresser, Grashüpfer, Grassamen

AUFLÖSUNGEN

Rätselideen und Illustrationen: Elisabeth Buchinger